

Vestigingsplaats Antwerpen  
 Periode 1680 - 1694  
 Eeuw  15  16  17  18  19  
 Opmerkingen

Aantal varianten 13

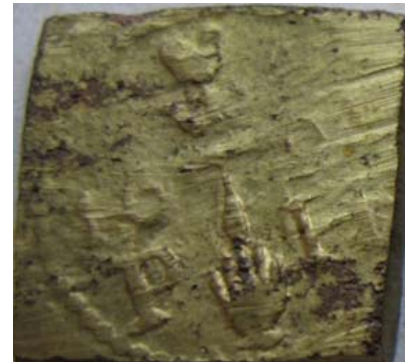
Munt **1 Angel - (1464 - 1582) - goud - 5,18 g**  
 Muntautoriteit Engeland  
 Massa muntgewicht 5,16 g  
 Metaal muntgewicht Messing  
 Datering volgens muntgewichtdoos  
 Opmerking



Nummer 9291

1691

Munt **1 Cruzado - (1538 - 1555) - goud - 3,57 g**  
 Muntautoriteit Portugal  
 Massa muntgewicht g  
 Metaal muntgewicht Messing  
 Datering volgens muntgewichtdoos  
 Opmerking



Nummer 9496

1691

Munt **1 Ecu - (1519 - 1540) - goud - 3,44 g**  
 Muntautoriteit Frankrijk  
 Massa muntgewicht 3,4547 g  
 Metaal muntgewicht Messing  
 Datering volgens muntgewichtdoos  
 Opmerking Museum Boerhaave V14367



Nummer 9645

1691

Munt **4 Escudo - (1566 - 1821) - goud - 13,52 g**

Muntautoriteit Spanje

Massa muntgewicht g

Metaal muntgewicht Messing

Datering volgens muntgewichtdoos

Opmerking



Nummer **9486**

1691

Munt **1 Escudo - (1537 - 1824) - goud - 3,38 g**

Muntautoriteit Spanje

Massa muntgewicht g

Metaal muntgewicht Messing

Datering volgens muntgewichtdoos

Opmerking



Nummer **6507**

Munt **1 Fiorino di camera / Scudo - (1573 - 1585) - goud - 3,32 g**

Muntautoriteit Italië

Massa muntgewicht g

Metaal muntgewicht Messing

Datering volgens muntgewichtdoos

Opmerking



Nummer **9495**

1691

Munt **1 Noble - (1416 - 1585) - goud - 6,80 g**

Muntautoriteit Engeland

Massa muntgewicht g

Metaal muntgewicht Messing

Datering volgens muntgewichtdoos

Opmerking



Nummer **9497**

1691

Munt **1 Pound - (1619 - 1660) - goud - 9,10 g**

Muntautoriteit Engeland

Massa muntgewicht 9,1 g

Metaal muntgewicht Messing

Datering volgens muntgewichtdoos

Opmerking



Nummer **8533**

1691

Munt **1 Reaal / Keizers-reaal / Konings-reaal - (1521 - 1598) - goud - 5,32 g**

Muntautoriteit Nederlanden

Massa muntgewicht g

Metaal muntgewicht Messing

Datering volgens muntgewichtdoos

Opmerking



Nummer **9490**

1691

Munt **1 Rider / Sword and sceptre - (1593 - 1604) - goud - 5,09 g**

Muntautoriteit Schotland

Massa muntgewicht g

Metaal muntgewicht Messing

Datering volgens muntgewichtdoos

Opmerking



Nummer **9494**

1620

1691

Munt **1/2 Rider / Sword and sceptre - (1593 - 1604) - goud - 2,54 g**

Muntautoriteit Schotland

Massa muntgewicht g

Metaal muntgewicht Messing

Datering volgens muntgewichtdoos

Opmerking



Nummer **9493**

1620

1691

Munt **1 Souverein - (1621 - 1711) - goud - 5,54 g**

Muntautoriteit **Nederlanden**

Massa muntgewicht **5,55 g**

Metaal muntgewicht **Messing**

Datering volgens muntgewichtdoos

Opmerking



Nummer **8130**

1691

Munt **1/2 Souverein - (1612 - 1613) - goud - 2,77 g**

Muntautoriteit **Nederlanden**

Massa muntgewicht **g**

Metaal muntgewicht **Messing**

Datering volgens muntgewichtdoos

Opmerking



Nummer **9504**

1691