

Vestigingsplaats Amsterdam
 Periode 1690 ca. - 1745
 Eeuw 15 16 17 18 19
 Opmerkingen

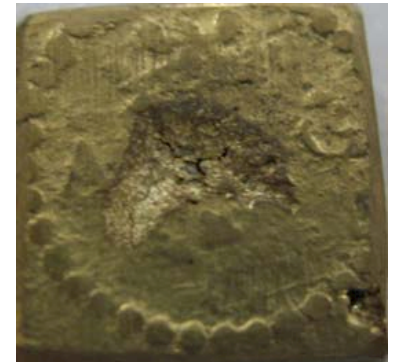
Aantal varianten 19

Munt **1/2 Angel - (1582 - 1600) - goud - 2,56 g**
 Muntautoriteit Engeland
 Massa muntgewicht 2,55 g
 Metaal muntgewicht Messing
 Datering volgens muntgewichtdoos
 Opmerking



Nummer 4207

Munt **4 Cruzado - (1677 - 1727) - goud - 10,76 g**
 Muntautoriteit Portugal
 Massa muntgewicht g
 Metaal muntgewicht Messing
 Datering volgens muntgewichtdoos
 Opmerking



Nummer 6312

Munt **4 Escudo - (1566 - 1821) - goud - 13,52 g**
 Muntautoriteit Spanje
 Massa muntgewicht g
 Metaal muntgewicht Messing
 Datering volgens muntgewichtdoos
 Opmerking



Nummer 5615

Munt **4 Escudo - (1566 - 1821) - goud - 13,52 g**
 Muntautoriteit Spanje
 Massa muntgewicht 13,6442 g
 Metaal muntgewicht Messing
 Datering volgens muntgewichtdoos
 Opmerking Museum Boerhaave V09363



Nummer **9714**

Munt **2 Escudo - (1566 - 1821) - goud - 6,76 g**
 Muntautoriteit Spanje
 Massa muntgewicht 6,79 g
 Metaal muntgewicht Messing
 Datering volgens muntgewichtdoos
 Opmerking



Nummer **3213**

Munt **1 Escudo - (1537 - 1824) - goud - 3,38 g**
 Muntautoriteit Spanje
 Massa muntgewicht g
 Metaal muntgewicht Messing
 Datering volgens muntgewichtdoos
 Opmerking



Nummer **5616**

Munt **1 Escudo - (1537 - 1824) - goud - 3,38 g**
 Muntautoriteit Spanje
 Massa muntgewicht g
 Metaal muntgewicht Messing
 Datering volgens muntgewichtdoos
 Opmerking



Nummer **5617**

Munt **Goldgulden - (1559 - 1806) - goud - 3,25 g**
 Muntautoriteit **Duitse Rijk**
 Massa muntgewicht 3,26 g
 Metaal muntgewicht **Messing**
 Datering volgens muntgewichtdoos
 Opmerking



Nummer **4208**

Munt **Goldgulden - (1559 - 1806) - goud - 3,25 g**
 Muntautoriteit **Duitse Rijk**
 Massa muntgewicht g
 Metaal muntgewicht **Messing**
 Datering volgens muntgewichtdoos
 Opmerking **doos A. Groengraft, door Jacob l'Admiral overgeslagen**



Nummer **6311**

Munt **1 Kroon / Brabantse kroon - (1540 - 1657) - goud - 3,41 g**
 Muntautoriteit **Nederlanden**
 Massa muntgewicht g
 Metaal muntgewicht **Messing**
 Datering volgens muntgewichtdoos
 Opmerking



Nummer **7931**

Munt **1 Louis - (1709 - 1715) - goud - 8,13 g**
 Muntautoriteit **Frankrijk**
 Massa muntgewicht 8,15 g
 Metaal muntgewicht **Messing**
 Datering volgens muntgewichtdoos
 Opmerking



Nummer **3211**

Munt **1/2 Noble - (1428 - 1585) - goud - 3,40 g**

Muntautoriteit Engeland

Massa muntgewicht 3,41 g

Metaal muntgewicht Messing

Datering volgens muntgewichtdoos

Opmerking

Nummer 4205



Munt **1 Pound - (1660 - 1670) - goud - 8,53 g**

Muntautoriteit Engeland

Massa muntgewicht 7,92 g

Metaal muntgewicht Messing

Datering volgens muntgewichtdoos

Opmerking

Nummer 8883



Munt **1/2 Pound - (1670 - 1813) - goud - 4,19 g**

Muntautoriteit Engeland

Massa muntgewicht 4,19 g

Metaal muntgewicht Messing

Datering volgens muntgewichtdoos

Opmerking

Nummer 874



Munt **1 Provinciale rijder - (1582 - 1599) - goud - 3,41 g**

Muntautoriteit Nederlanden

Massa muntgewicht 3,32 g

Metaal muntgewicht Messing

Datering volgens muntgewichtdoos

Opmerking

Nummer 4206



Munt **1 Rider / Sword and sceptre - (1593 - 1604) - goud - 5,09 g**

Muntauoriteit **Schotland**

Massa muntgewicht g

Metaal muntgewicht **Messing**

Datering volgens muntgewichtdoos

Opmerking door Jacob l'Admiral overgeslagen

Nummer **8012**



1620



Munt **1/2 Rijder / Hollandse rijder - (1606 - 1765) - goud - 5,00 g**

Muntauoriteit **Nederlanden**

Massa muntgewicht g

Metaal muntgewicht **Messing**

Datering volgens muntgewichtdoos

Opmerking

Nummer **5618**



Munt **1 Ryal - (1579 - 1603) - goud - 7,69 g**

Muntauoriteit **Engeland**

Massa muntgewicht 7,676 g

Metaal muntgewicht **Messing**

Datering volgens muntgewichtdoos

Opmerking door Jacob l'Admiral overgeslagen

Nummer **2678**



Munt **1/2 Ryal - (1579 - 1603) - goud - 3,84 g**

Muntauoriteit **Engeland**

Massa muntgewicht 3,831 g

Metaal muntgewicht **Messing**

Datering volgens muntgewichtdoos

Opmerking door Jacob l'Admiral overgeslagen

Nummer **2679**

